



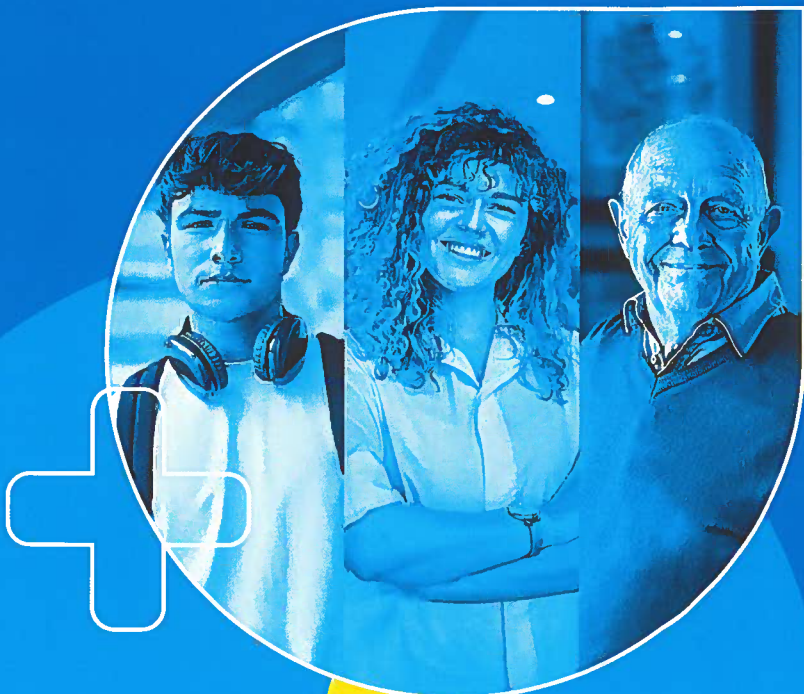
Ma Mutuelle... en toute sérénité



**La Région**  
Auvergne-Rhône-Alpes

**Ma mutuelle**  
Région Auvergne-Rhône-Alpes

**Une mutuelle santé  
pour tous  
en Auvergne-Rhône-Alpes**





## Les avantages pour vous

- Une offre complète et de qualité,
- Adhésion ouverte à tous les résidents de la région, **sans conditions de santé ou de revenus**,
- Pas de limite d'âge,
- Pas de frais d'adhésion,
- Couverture santé immédiate dès l'adhésion, sans période d'attente,
- Des tarifs inférieurs au marché (à garanties équivalentes) et une augmentation tarifaire annuelle maîtrisée par la Région,
- Protection complète pour les soins courants, spécialisés et médecines douces.



## Les conditions d'éligibilité

- Résider en Région Auvergne-Rhône-Alpes (résidence principale ou secondaire)
- Ne pas être bénéficiaire de la Complémentaire Santé Solidaire

**Pour tout renseignement, conseil, ou pour avoir un devis...**



**04 27 85 27 87**



**[mutuelle-miltis.fr/particulier/sante/mutuelle-region-auvergne-rhone-alpes](https://www.mutuelle-miltis.fr/particulier/sante/mutuelle-region-auvergne-rhone-alpes)**



**Agence**  
**33, cours Albert Thomas 69003 Lyon**