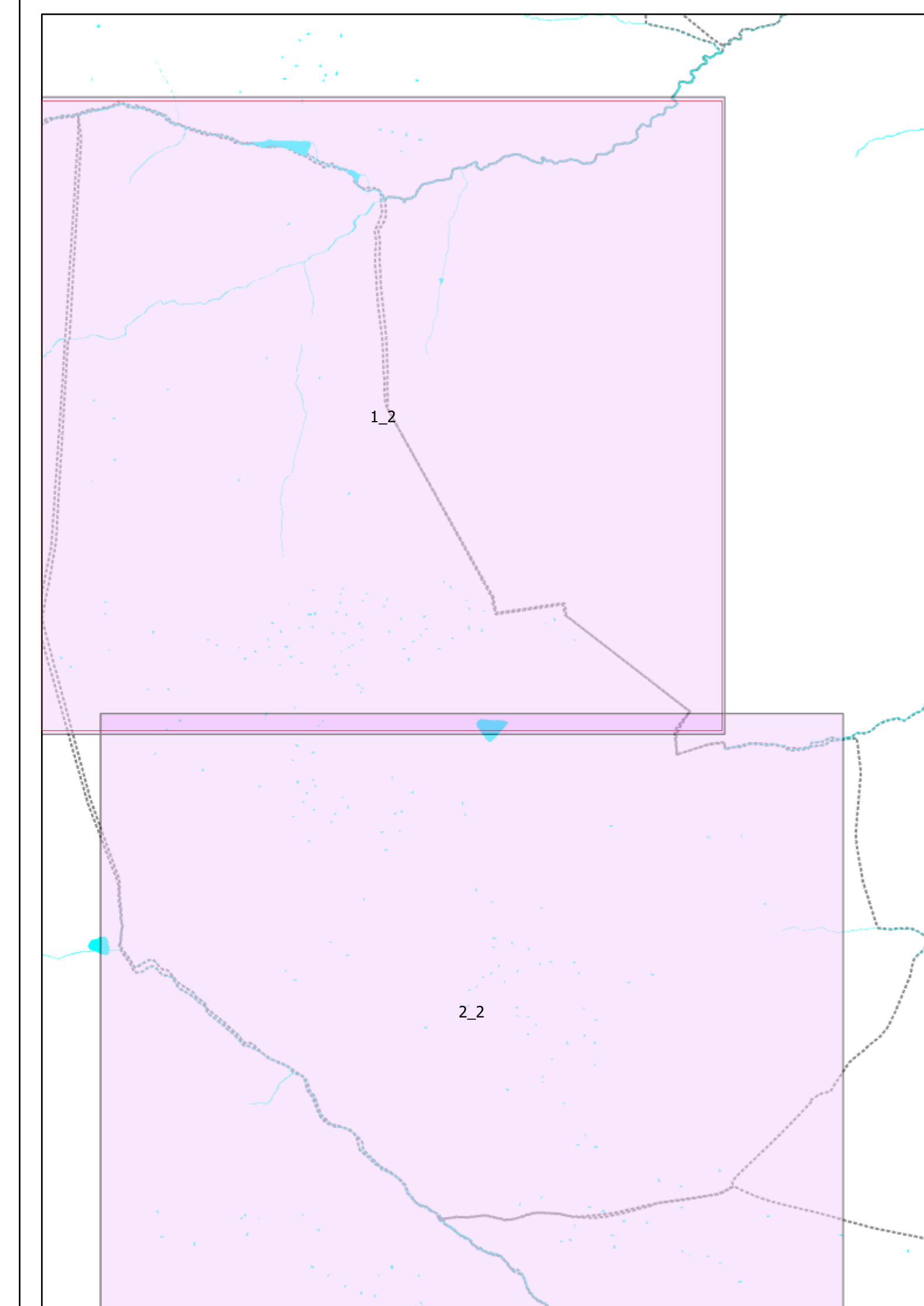


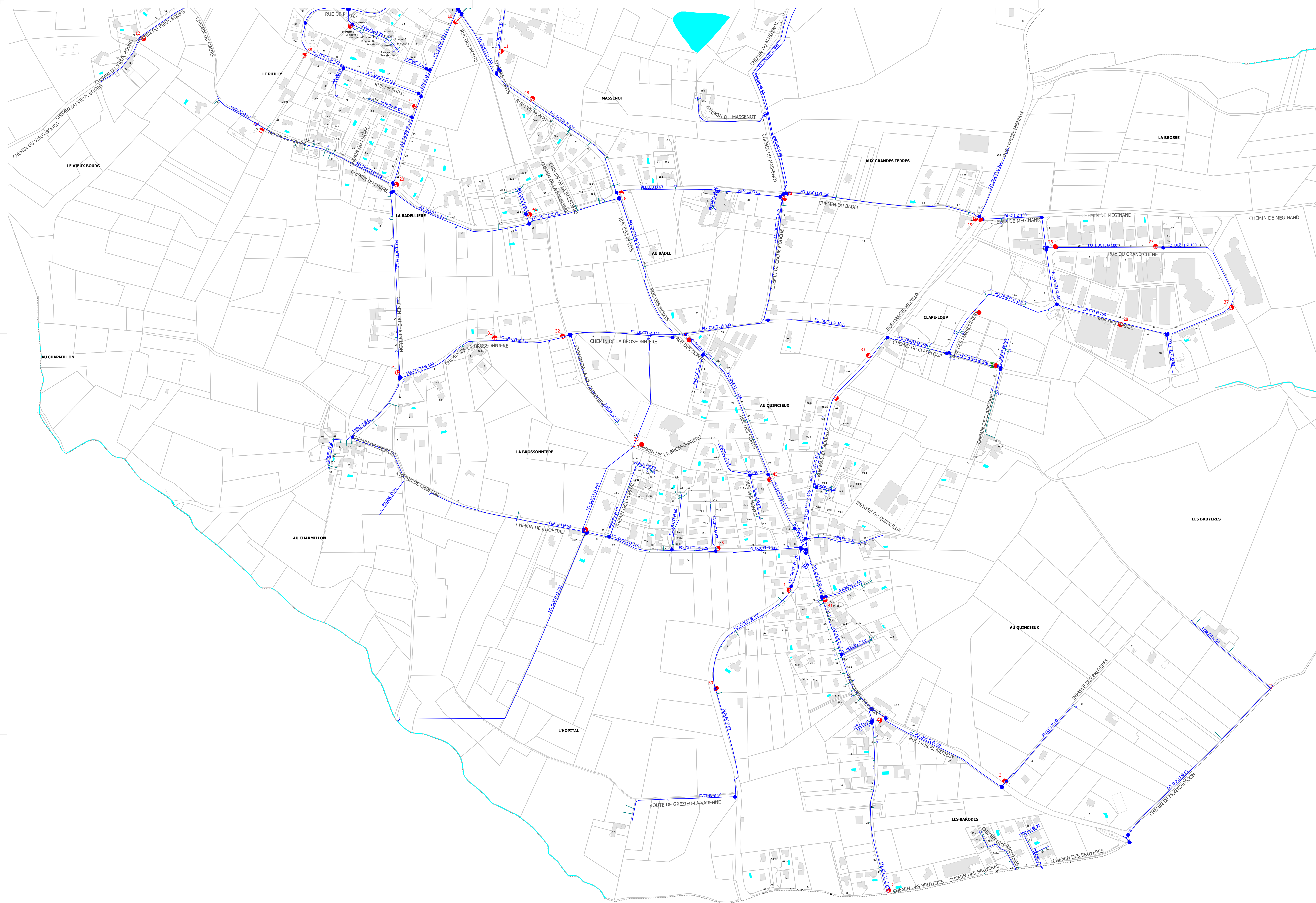
- Appareil de mesure
- Bouche d'arrosage
- Décharge
- Ventouse
- Poteau incendie D=100 mm
- Poteau incendie D=80 mm
- Station de refolement
- Regard de branchement
- Régulateur de débit
- Réducteur de pression
- Stabilisateur de pression
- Réservoir enterré ou semi-enterré
- Vanne fermée
- Vanne ouverte
- Vanne 1/4 tour ouverte
- Branchement appareil incendie
- Branchement particulier
- Conduite Eau potable
- Emprise d'ouvrage
- F-Axe de voie
- F-Numéro de voirie
- Surface hydraulique
- F-Débit ponctuel
- F-Débit linéaire
- F-Débit surfacique
- Léger
- Dur
- Lieu dit
- Parcelle
- Commune



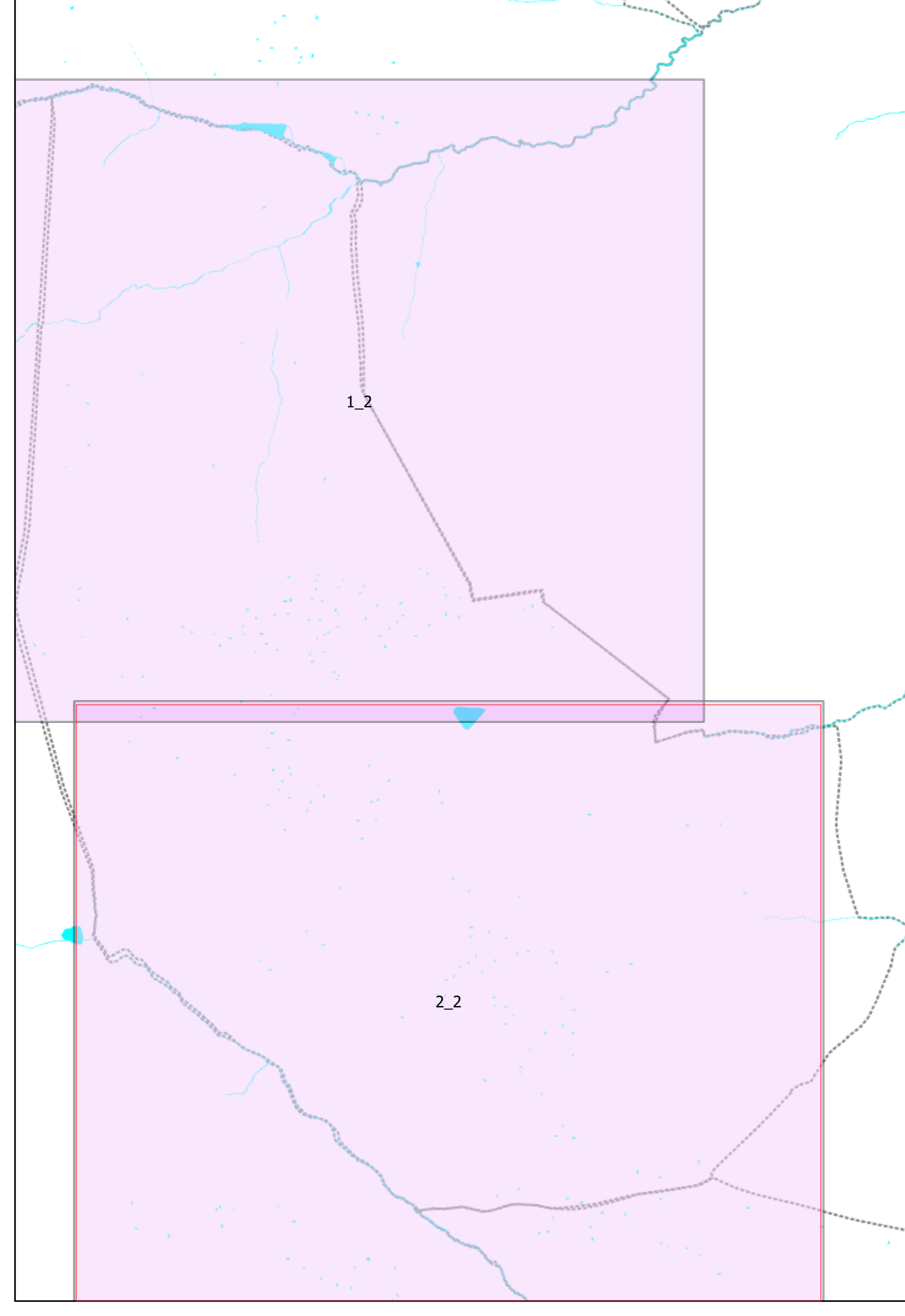
**PLAN DE RESEAU  
EAU  
SAINTE-CONSORCE**



EAU - SUD-OUEST-LYONNAIS		1.2
		Echelle : 1/2 500
SOURCES		Date d'impression : 03/02/2026
SIG SUEZ EAU FRANCE		Code INSEE : 69190
DGI - Cadastre		
Propriété SUEZ EAU FRANCE Toute reproduction interdite Les informations sur les éléments constitutifs du réseau sont données à titre indicatif. Elles n'engagent en aucun cas la responsabilité de SUEZ EAU FRANCE		



- Bouche de remplissage
- Bouche d'arrosage
- Décharge
- Ventouse
- Poteau incendie D=150 mm
- Poteau incendie D=100 mm
- Poteau incendie D=80 mm
- Poteau incendie D<80 mm
- Regard de branchement
- Vanne fermée
- Vanne ouverte
- Vanne 1/4 tour ouverte
- Branchement appareil incendie
- Branchement particulier
- Conduite Eau potable
- F-Ave de voie
- F-Numéro de voirie
- Surface hydraulique
- F-Détail ponctuel
- F-Détail linéaire
- Léger
- Dur
- Lieu dit
- Parcelle
- Commune



**PLAN DE RESEAU  
EAU  
SAINTE-CONSORCE**



EAU - SUD-OUEST-LYONNAIS		2_2
		Echelle : 1/2 500
SOURCES		Date d'impression : 03/02/2026
SIG SUEZ EAU FRANCE DGI - Cadastre		Code INSEE : 69190
Propriété SUEZ EAU FRANCE Toute reproduction interdite Les informations sur les éléments constitutifs du réseau sont données à titre indicatif. Elles n'engagent en aucun cas la responsabilité de SUEZ EAU FRANCE		