



## STOP FRELON ASIATIQUE

# Devenez référent piégeage dans votre commune



Le frelon **asiatique** progresse partout dans le département.  
Mobilisez-vous au **printemps** pour limiter l'**installation des nids** !

### ? Pourquoi se mobiliser ?

- Limiter les frelons asiatiques en piégeant au printemps
- Protéger les abeilles, la biodiversité et les habitants
- Coordonner et suivre les captures dans tout le département



### 📢 Le rôle du référent communal

- Organiser la mise en place de pièges sélectifs
- Suivre et remonter les captures
- Faire le lien avec le réseau départemental
- Utiliser les outils et guides fournis



### Qui peut devenir référent ?

ou piégeur !

Habitants engagés, apiculteurs, élus, agents communaux, bénévoles nature... Toute personne **motivée** peut jouer ce rôle.

📧 [copil.frelonsasiatiques69@gmail.com](mailto:copil.frelonsasiatiques69@gmail.com)



[www.frelonsasiatiques.fr](http://www.frelonsasiatiques.fr)

**Ensemble, organisons un piégeage coordonné et responsable.**





Signalez sur  
[www.frelonsasiatiques.fr](http://www.frelonsasiatiques.fr)

# La situation en 2024

Distribution de *Vespa velutina*  
au 03/09/2024

Départements colonisés :

- En 2024
- Avant 2024
- Échec probable de l'installation / Éradiqué
- Sans données / probablement absent
- Premier nid (2004)

100 0 100 200 km



INPN (OFB, MNHN)  
© Q. Rome - PatriNat (OFB, MNHN)  
<http://frelonasiatique.mnhn.fr>

C'est la 2<sup>e</sup> année :

- d'un **piégeage structuré** au niveau AURA (après des études spécifiques dans certaines communes)

Quatrième année de piégeage financée par la CCVL et animée par l'association « Les Abeilles du Jardin »

**COPIL**  
GDS Rhône,  
GDSA69, GASAR



Communautés de  
Communes  
Communes



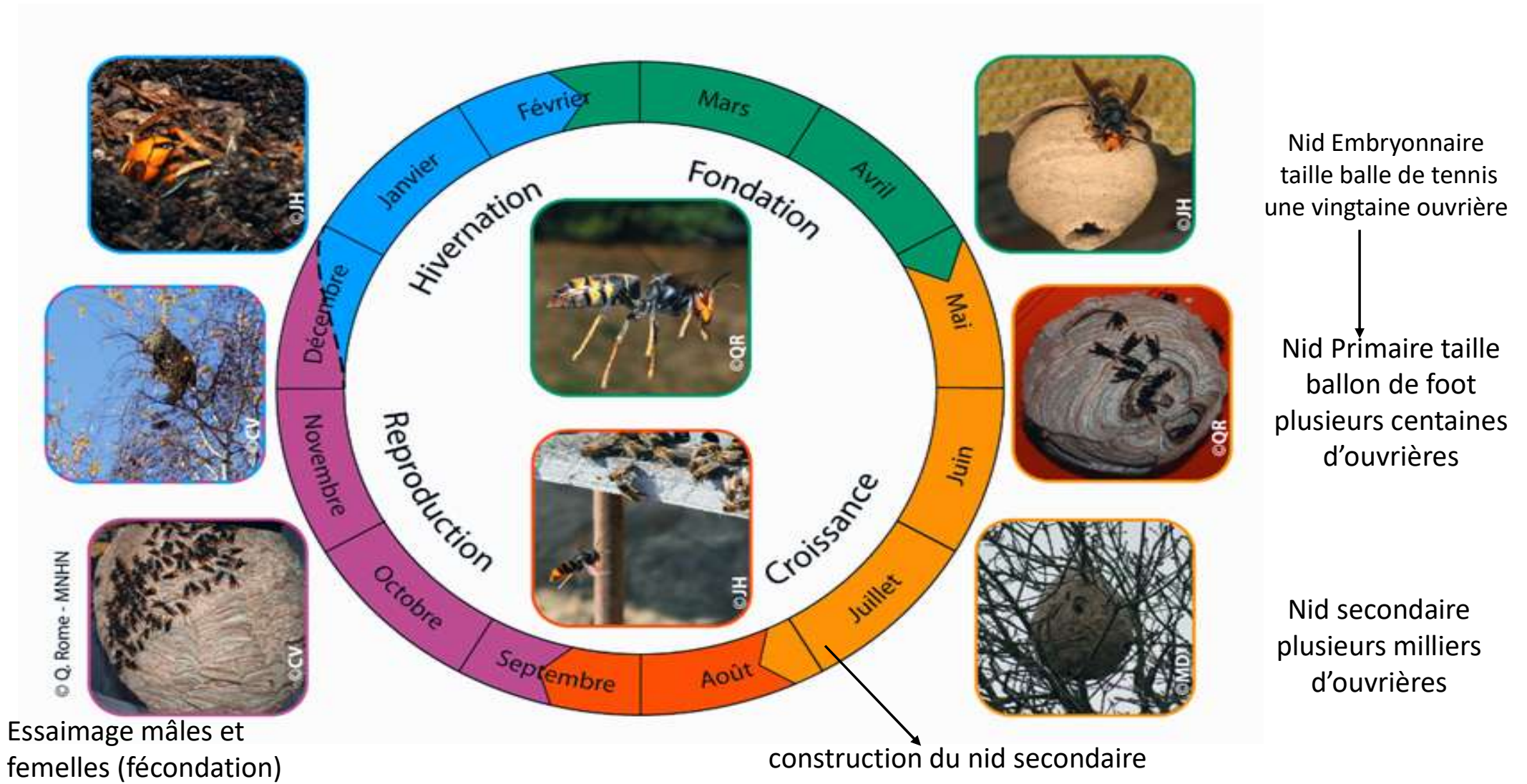


**Frelon asiatique**  
**(taille réelle 3 cm)**



**Frelon commun**  
**(jusqu'à 4 cm)**

# CYCLE DU FRELON ASIATIQUE



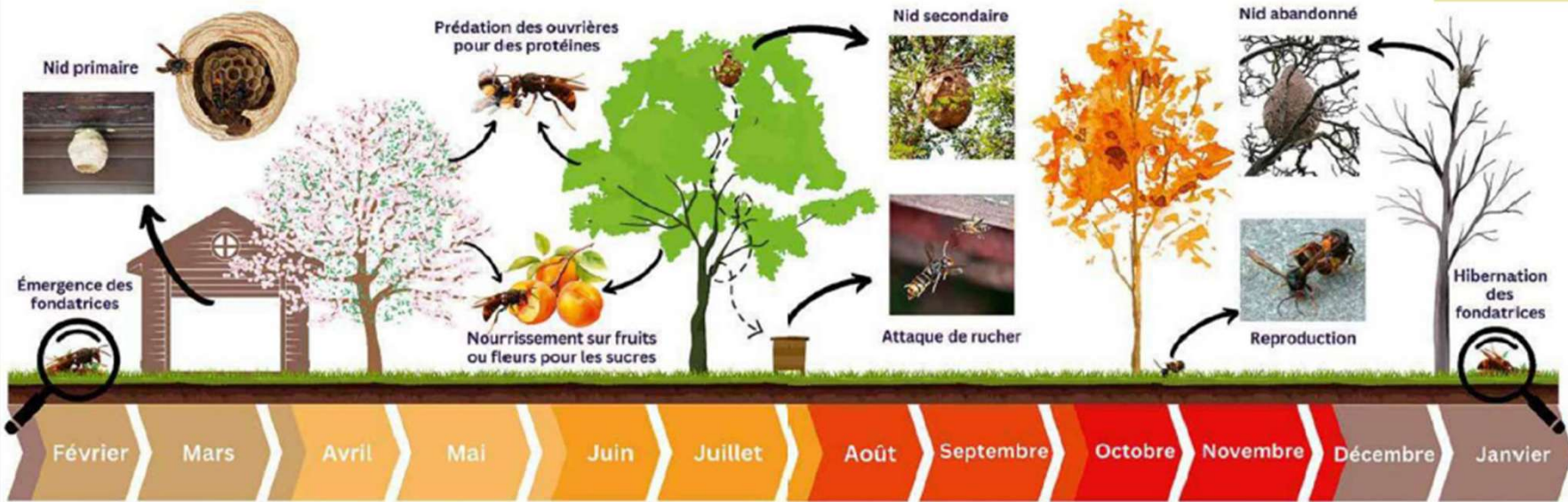
Essaimage mâles et femelles (fécondation)

construction du nid secondaire



Signalez sur [www.frelonsasiatiques.fr](http://www.frelonsasiatiques.fr)

# Le cycle du frelon asiatique



Février Mars Avril Mai Juin Juillet Août Septembre Octobre Novembre Décembre Janvier



**ÉMERGENCE DES FONDATRICES**



**PONTES ET SORTIES DES PREMIÈRES OUVRIÈRES**



**AUGMENTATION RAPIDE DES POPULATIONS**



**PRÉDATION FORTE**



**PÉRIODE DE REPRODUCTION**



**HIBERNATION**

source : UNAF - 2025



## Protection de la biodiversité

## Quelques chiffres

Régime alimentaire de FA (Rome Q., 2024)

abeilles domestiques  
38,10%

mouches  
29,90%

guêpes sociales  
19,70%

autres animaux  
12,30%

1 nid = 2 000 à 3 000 frelons,  
mange par an :



Fort impact sur la pollinisation





## Protection des populations

- + de 50 % des nids recensés se situent aujourd'hui dans des **zones habitées ou fréquentées** (parcs, écoles, cimetières, bâtiments publics, voies vertes).
- Les SDIS signalent une **augmentation de 20 à 40 % des sorties** liées aux frelons asiatiques en été depuis 2020.
- Zones périurbaines et rurales les + exposées (resp. 33 et 49 % des cas), mais **+10 %** des attaques en ville par rapport à 2023.



## Quelques chiffres

- Piqûres et choc anaphylactiques
- Parcs et jardins publics / Écoles
- Chutes de nids par grand vent
- Tailles de haies / Entretien des espaces verts
- Risques lors des Randonnées et rassemblement publiques





## Enjeux économiques

- Production fruitières perdues
- Banc de marchés perturbés
- Agriculture : diminution de la pollinisation et des rendements



## Quelques chiffres

# Nouvelle loi anti-frelons asiatiques

- **Le Parlement a définitivement adopté le 14 mars 2025 à l'unanimité une proposition de loi contre la prolifération du frelon asiatique,**
- **l'article 1 prévoit la mise en place d'un plan de lutte national ainsi que des plans départementaux, son décret d'application n'a été publié que le 29 décembre 2025, peut être trop tard pour que la loi puisse s'appliquée au piégeage de printemps 2026.**
- **L'article 2 prévoyant une indemnisation des pertes économiques causées par le frelon asiatique pour les apiculteurs professionnels attend toujours son décret d'application.**

Après une vingtaine d'années sur le territoire, « 20 % des pertes d'abeilles domestiques lui sont aujourd'hui directement imputables », a alerté la ministre de l'agriculture Annie Genevard, soutenant l'initiative.  
*(La France Agricole)*



## Quatrième campagne de piégeage financée par la CCVL

- Reconduction de la convention CCVL / *Abeilles du Jardin*
- 5 types de pièges sélectifs ont été distribués gratuitement aux piégeurs bénévoles
- la CCVL se charge de la commande, du paiement et de la réception des pièges.
- La CCVL met les pièges à la disposition de l'association "les Abeilles du Jardin" qui en assure la distribution et la collecte des données issues du piégeage.

## Pièges financés par la CCVL et gérés par Les Abeilles du Jardin

VespaCatch SELECT



120 + 40 + 20

Grille pour piège à frelons  
Neoppi



40 + 130

Entrée sélective pour piège à  
frelon (bouteille)



160 + 250

Entrée sélective pour piège à  
frelon asiatique adaptée au pot  
TO82



40 + 135

Lesabeillesdujardin

Association loi 1901

100 Red Trap



A noter que Brindas, en plus des pièges fournis par la CCVL a financé 40 pièges VespaCatch select supplémentaires, distribués par des élus de la commune au cours de la réunion publique du 6 mars 2025.

Les pièges CCVL ont été mis à disposition des piégeurs lors de 2 permanences en Mairie de Brindas

Pollionnay a fait de même en finançant aussi 18 pièges VespaCatch select supplémentaires distribués au cours de la réunion publique du 13 mars 2025.

# LES DIFFERENTS TYPES D'APPÂTS

## Quels appâts ?

### Appâts liquides:

- Mélanges:
  - 1/3 de bière, 1/3 sirop de fruits rouges, 1/3 de vin (blanc/rouge)
  - 1 litre d'eau, 300 gr de sucre, 1 cm<sup>3</sup> de levure de boulanger
- Jus ou nectars suivants: nectar de banane, jus de cirier

*/!\ Le contenant doit protéger le liquide par une grille fine ou de la paille pour éviter la noyade*



La diffusion dépend de la fraîcheur de l'appât. Plus les températures sont élevées, plus l'évaporation est importante et l'attractivité faiblit rapidement

**Appâts solides:** laisser un frelon asiatique dans le piège— en vie ou mort, c'est un des meilleurs appât !

## Evolution du nombre de piégeurs

	nb de piégeurs		
	2023/2024	2025	Total
Brindas	7	77	84
Grézieu-la-Varenne	24	16	40
Messimy	5	11	16
Pollionnay	7	28	35
St Consorce	5	13	18
Thurins	5	16	21
Vaugneray	26	14	40
Yzeron	10	4	14
Total	<b>89</b>	<b>179</b>	<b>268</b>

Communauté de communes	Commune du site de Piégeage	SUIVI de Nombre de Freions Asiatiques piégés	SUIVI de Nombre de Pièges sur le Site
CC des Vallons du Lyonnais	BRINDAS	543	215
CC des Vallons du Lyonnais	Grezieu la Varenne	398	65
CC des Vallons du Lyonnais	Messimy	148	21
CC des Vallons du Lyonnais	Pollionnay	498	49
CC des Vallons du Lyonnais	Sainte Consorce	108	23
CC des Vallons du Lyonnais	Thurins	1 006	39
CC des Vallons du Lyonnais	Vaugneray	659	72
CC des Vallons du Lyonnais	Yzeron	246	30
Total pour CC des Vallons du Lyonnais		3 606	514

	<b>CCVL</b>
<b>Nb de remontées</b>	<b>171</b>
<b>Nb de pièges</b>	<b>205</b>
<b>Nb de Fondatrices piégées</b>	<b>3606</b>

## piégeage de printemps 2025

	<b>Rhône</b>
<b>Nb de Remontées</b>	<b>778</b>
<b>Nb de pièges</b>	<b>3 769</b>
<b>Nb de FA piégés</b>	<b>47927</b>

	Ain	Ardèche	Drôme	Isère	Loire	Haute Loire	Puy de Dôme	Rhône	Savoie	Haute Savoie	Total
Nombre de remontées	486	4	43	268	276	25	4	778	272	229	2385
Nombre de Pièges	1770	4	124	1650	1146	105	28	3769	649	362	9607
Nombre de Frelons Asiatiques piégés	25460	46	1782	28051	8211	563	711	47927	13046	2055	127852
Date moyenne de début de piégeage	25/03/25	18/03/25	17/03/25	28/03/25	22/03/25	01/04/25	31/03/25	26/03/25	22/03/25	27/03/25	25/03/25
Date moyenne de fin de piégeage	20/05/25	02/06/25	18/05/25	23/05/25	28/05/25	27/05/25	29/05/25	25/05/25	21/05/25	17/05/25	23/05/25
Durée moyenne de piégeage	56	76	62	56	67	56	59	59	60	51	58

### SAISON Piégeage de printemps 2025 :

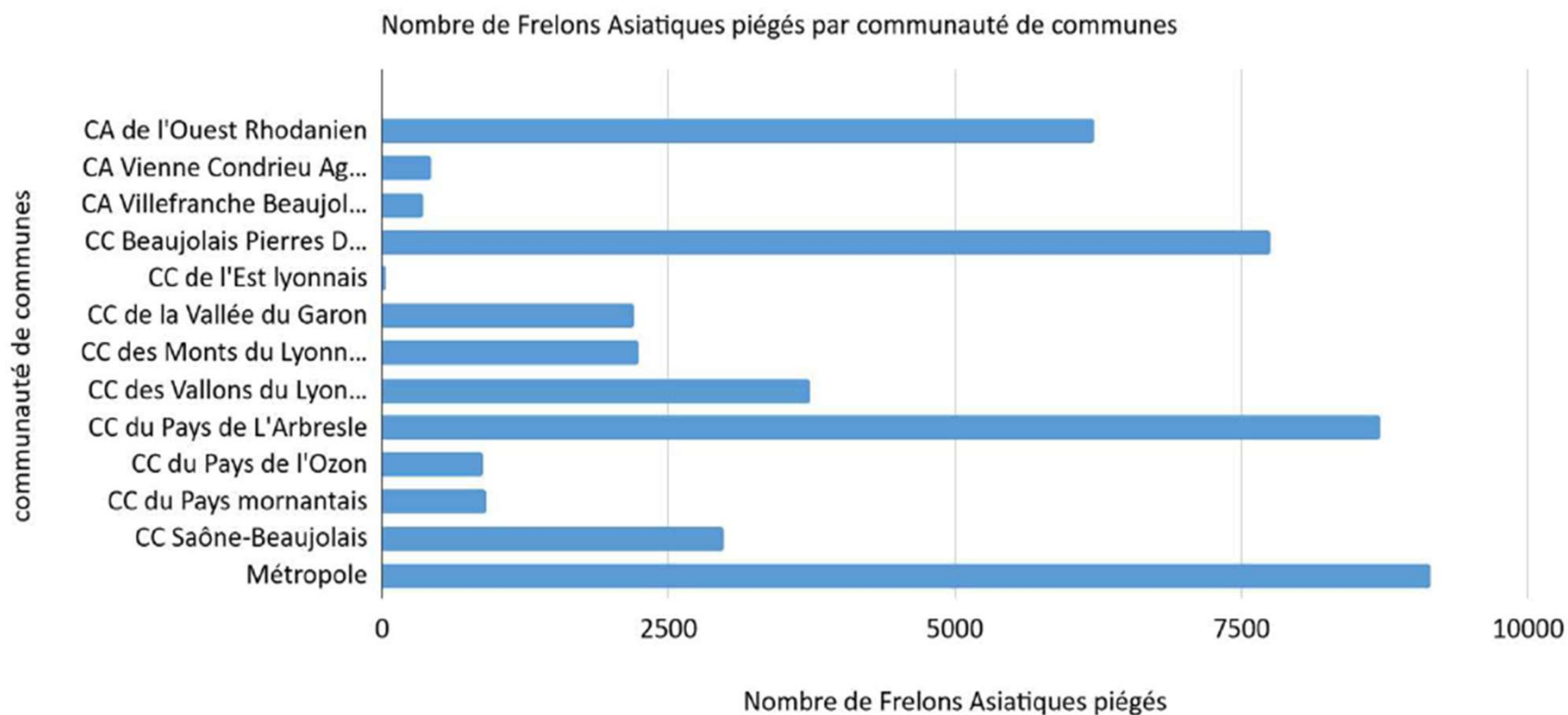
- 9 607 pièges posés et remontés
- 127 852 fondatrices piégées
- Date moyenne du début de piégeage : 25/03
- Durée moyenne : 58 jours



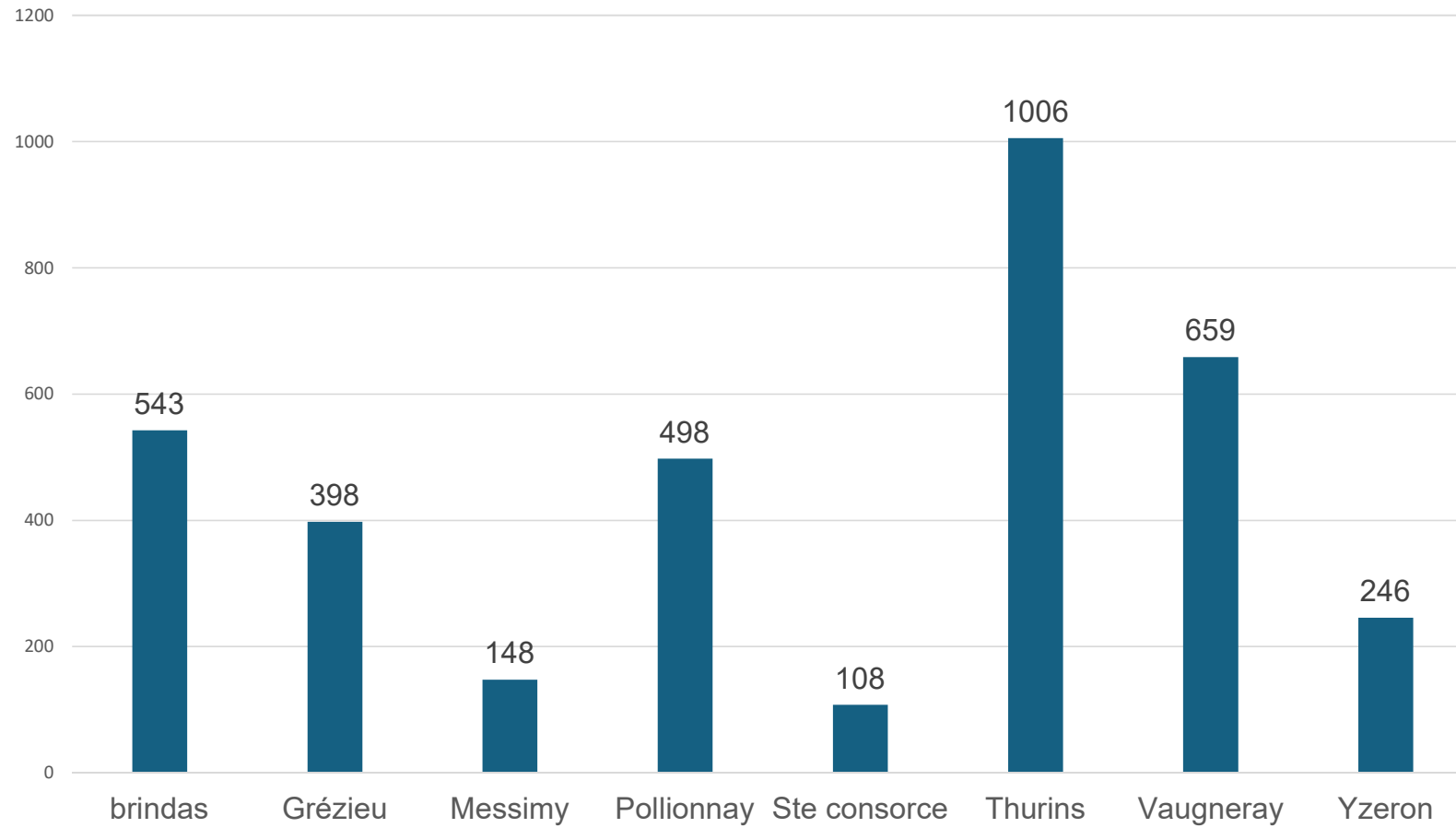


Signalez sur  
[www.frelonsasiatiques.fr](http://www.frelonsasiatiques.fr)

## Répartition du nombre de frelons piégés ET renseignés dans la BDD par territoire en 2025



## Bilan par commune prises Fondatrices (total CCVL 3606)



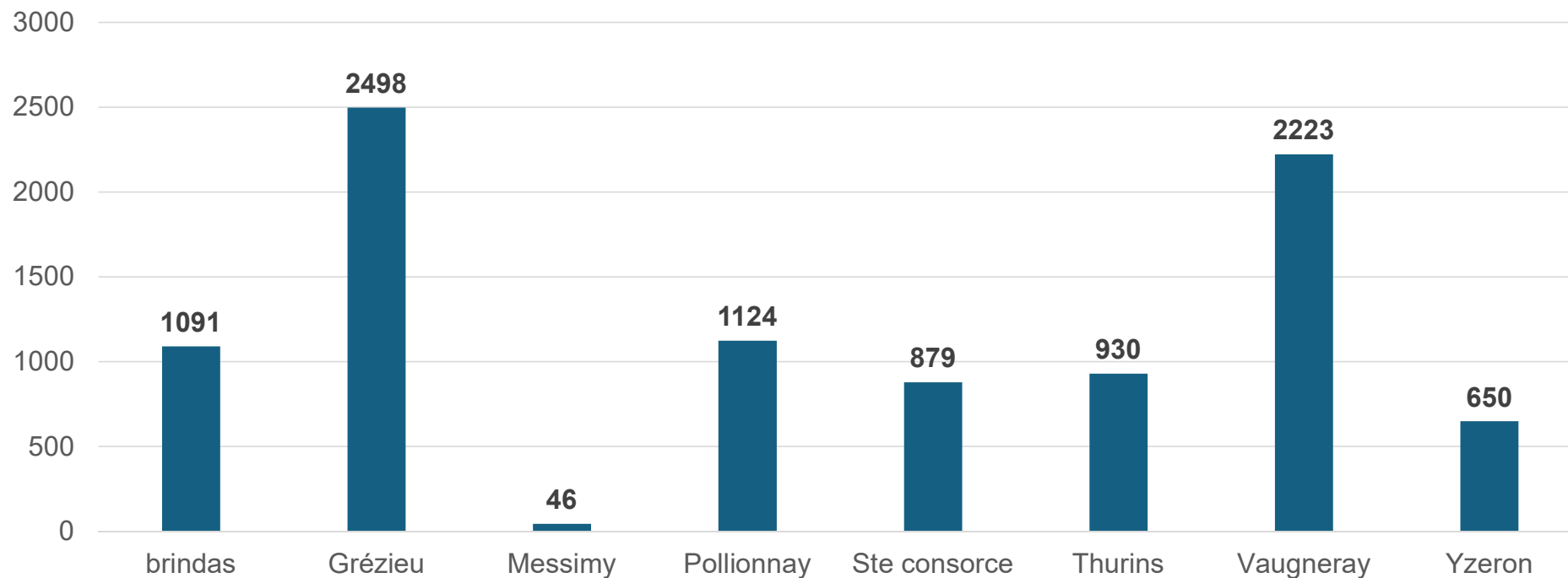
# CAMPAGNE PIEGEAGE DES FRELONS ASIATIQUES ÉTÉ/AUTOMNE 2025



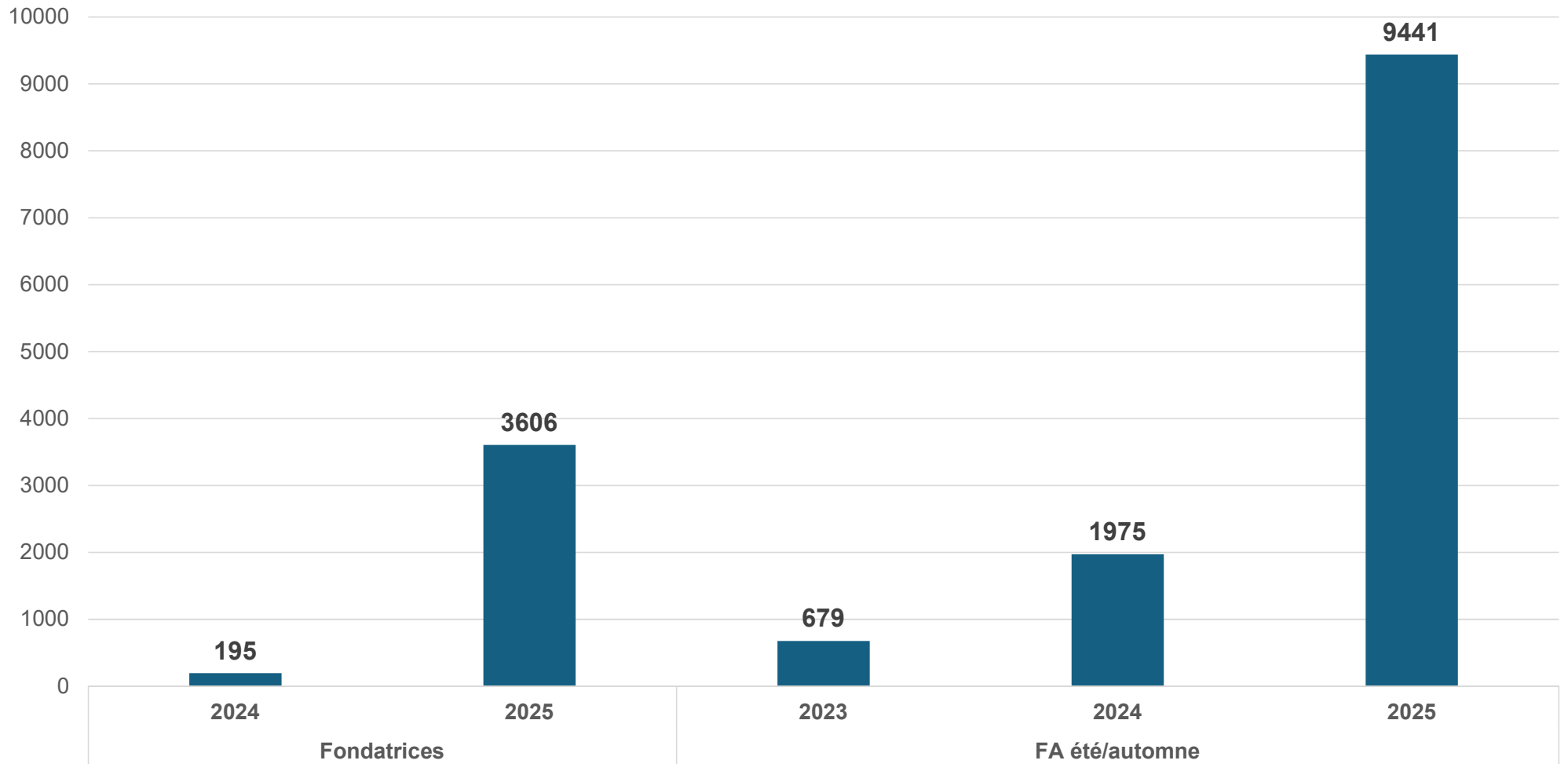
# Nombre de prises FA par commune

## Au total 9441 FA capturés dans la CCVL

Prises FA par commune



## Evolution prises Fondatrices et FA été/automne de 2023 à 2025





Signalez sur  
[www.frelonsasiatiques.fr](http://www.frelonsasiatiques.fr)

## Bilan du financement de la destruction des nids de frelons (au 05/11/25)

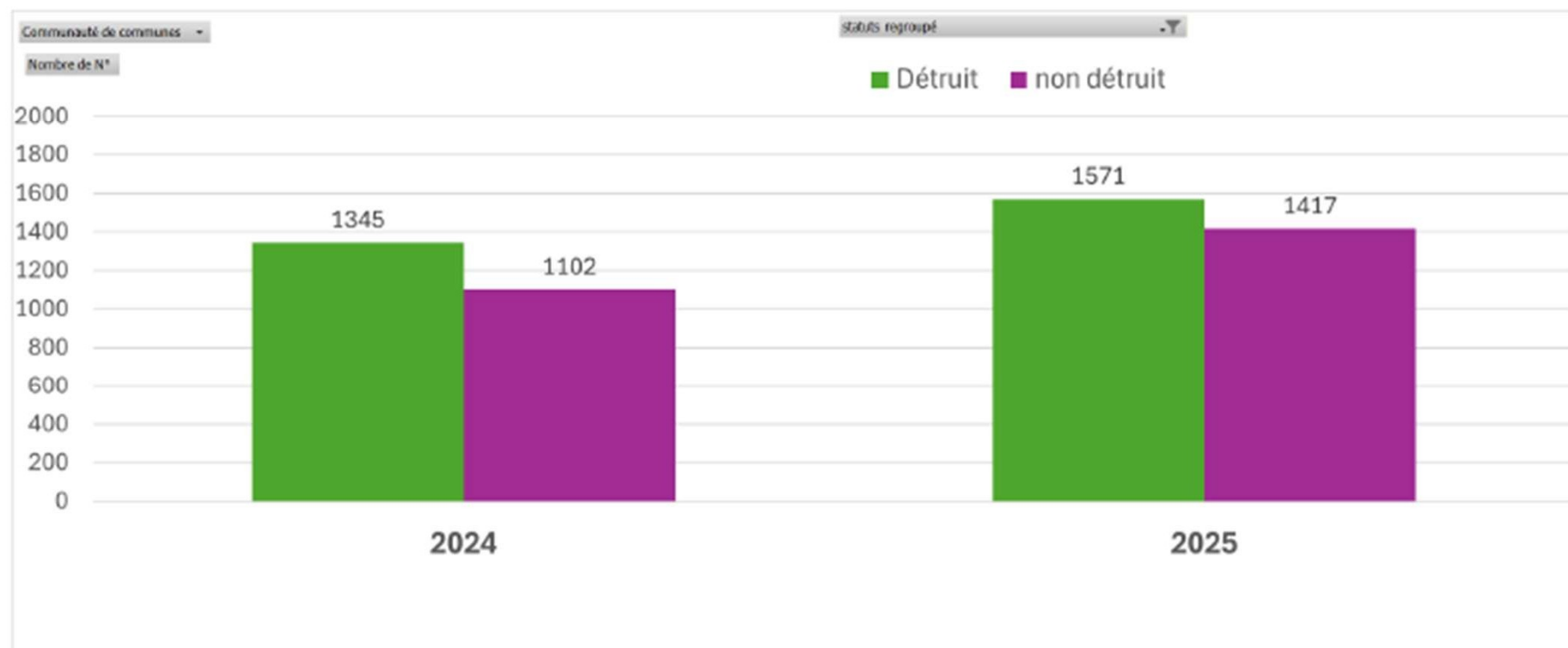
	nombre de nids finançables / CC	nombre de nids mandatés	nombre de nids restants sur le budget / CC	<i>Rappel / nb de nids détruits en 2024 (financés)</i>
CA Vienne Condrieu	56	56	● 0	50
CA Villefranche Beaujolais Saône	86	86	● 0	100
CC Beaujolais Pierres Dorées	143	143	● 0	143
CC Est Lyonnais	40	40	● 0	37
CC Monts du Lyonnais	21	21	● 0	29
CC Pays de l'Arbresle	78	78	● 0	70
CC Pays de l'Ozon	40	40	● 0	28
CC Vallée du Garon	45	36	● 9	30
CC Vallons du Lyonnais	56	29	● 27	37
CC Pays du Mornantais (COPAMO)	29	29	● 0	33
CA de l'Ouest Rhodanien	121	121	● 0	108
Métropole de Lyon	200	200	● 0	230
<b>TOTAL</b>	<b>915</b>	<b>879</b>	<b>36</b>	<b>895</b>



Signalez sur  
[www.frelongasiatiques.fr](http://www.frelongasiatiques.fr)

# Le Rhône

Nombre de nids déclarés	2024	2025
	2447	2988





# Le Rhône

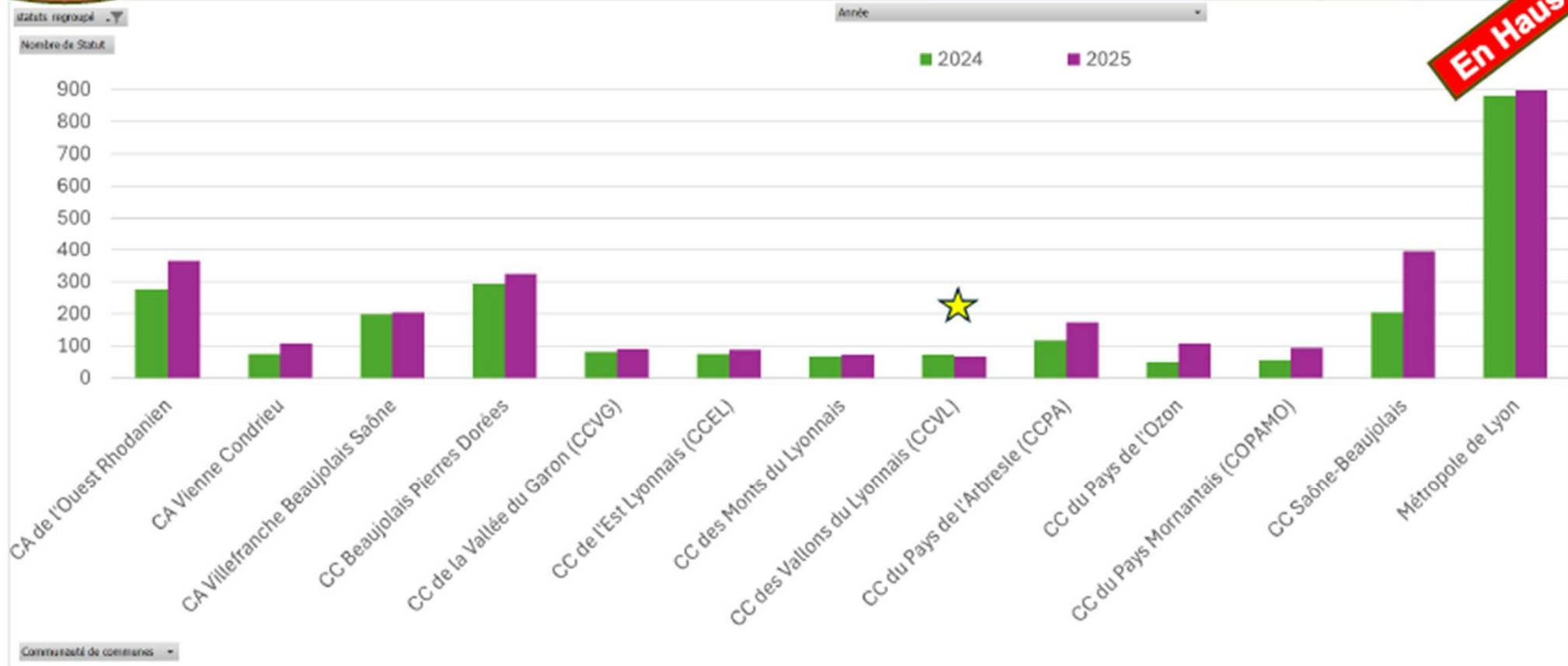
282  
Communes

Nids en baisse sur 1 seule communauté

Nombre de nids déclarés 2024 2025

2447

2988





Signalez sur  
[www.frelongsasiatiques.fr](http://www.frelongsasiatiques.fr)

# CC des Vallons du Lyonnais (CCVL)

8  
Communes

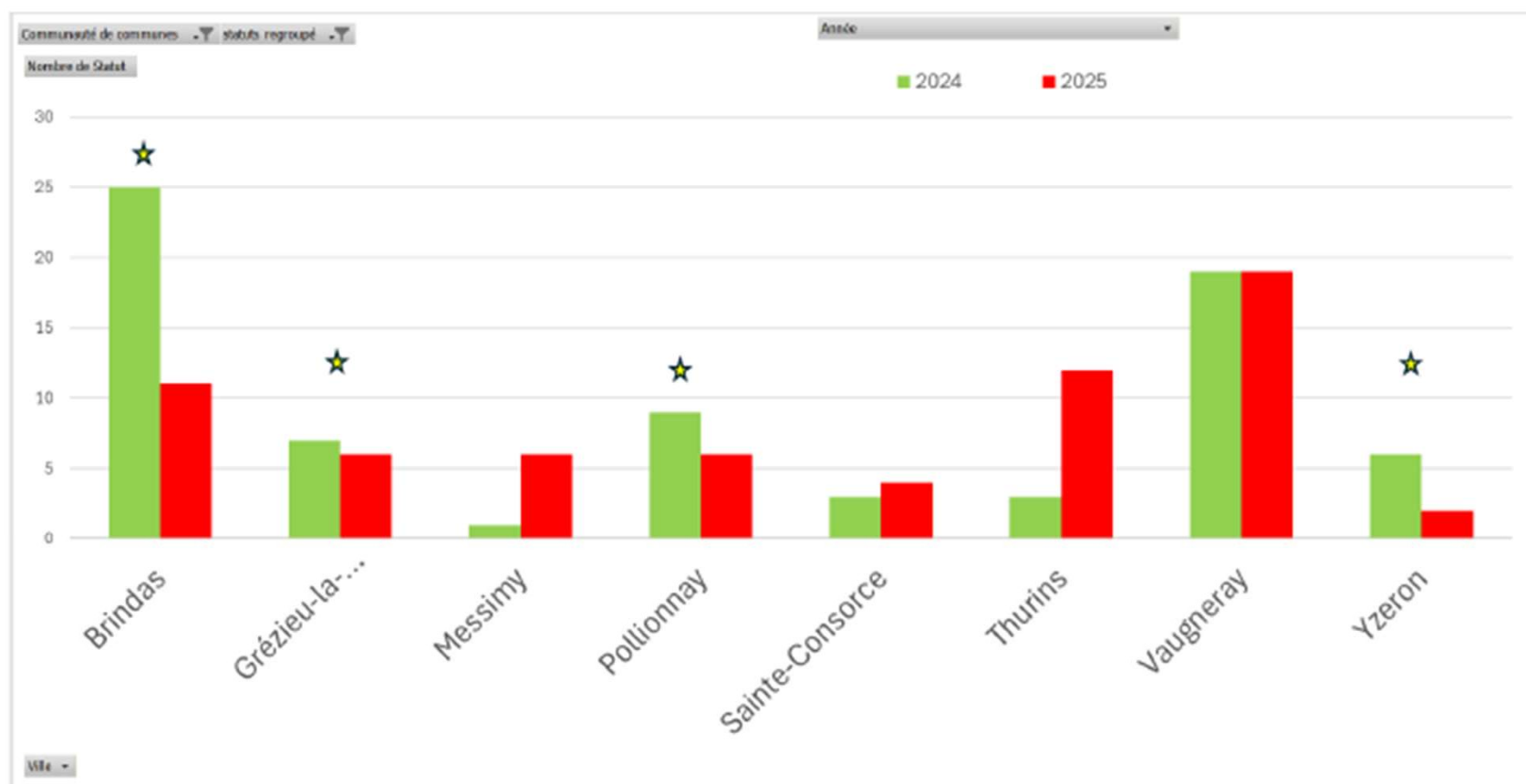
Nids en baisse sur 4 communes ☆

Nombre de nids déclarés 2024 2025

73

66

En baisse







## Déclaration des frelons asiatiques et des nids

Déclaration à faire sur [frelonsasiatiques.fr](http://frelonsasiatiques.fr) :

- frelons au printemps
- nids primaires au printemps
- nids secondaires en été et en automne



**Frelons Asiatiques**

Signalez en Auvergne Rhône-Alpes



Connexion



Je signale



# SIGNALEZ

## LE FRELON ASIATIQUE

### EN AUVERGNE-RHÔNE-ALPES

[Cartographie des Signalements](#)

Ce site a pour vocation à gérer les signalements de frelon asiatique jusqu'à la destruction des nids selon les circonstances locales.

Reconnue comme Organisme à Vocation Sanitaire pour la filière apicole, la FRGDS<sup>1</sup> Auvergne-Rhône-Alpes assure la mise en œuvre de la prévention, de la surveillance et de la lutte contre le Frelon asiatique sur leur territoire.

[Espace documentaire](#)

(Pour télécharger les documents relatifs au piégeage, destruction, ...)

## Le frelon asiatique a-t-il trouvé son prédateur avec la Bondrée apivore ?



**Une étude espagnole de 2024 révèle que la bondrée apivore, un rapace insectivore migrateur au printemps jusqu'au mois de septembre, se nourrissant des larves de vespides s'attaque désormais aux nids de frelons asiatiques.**