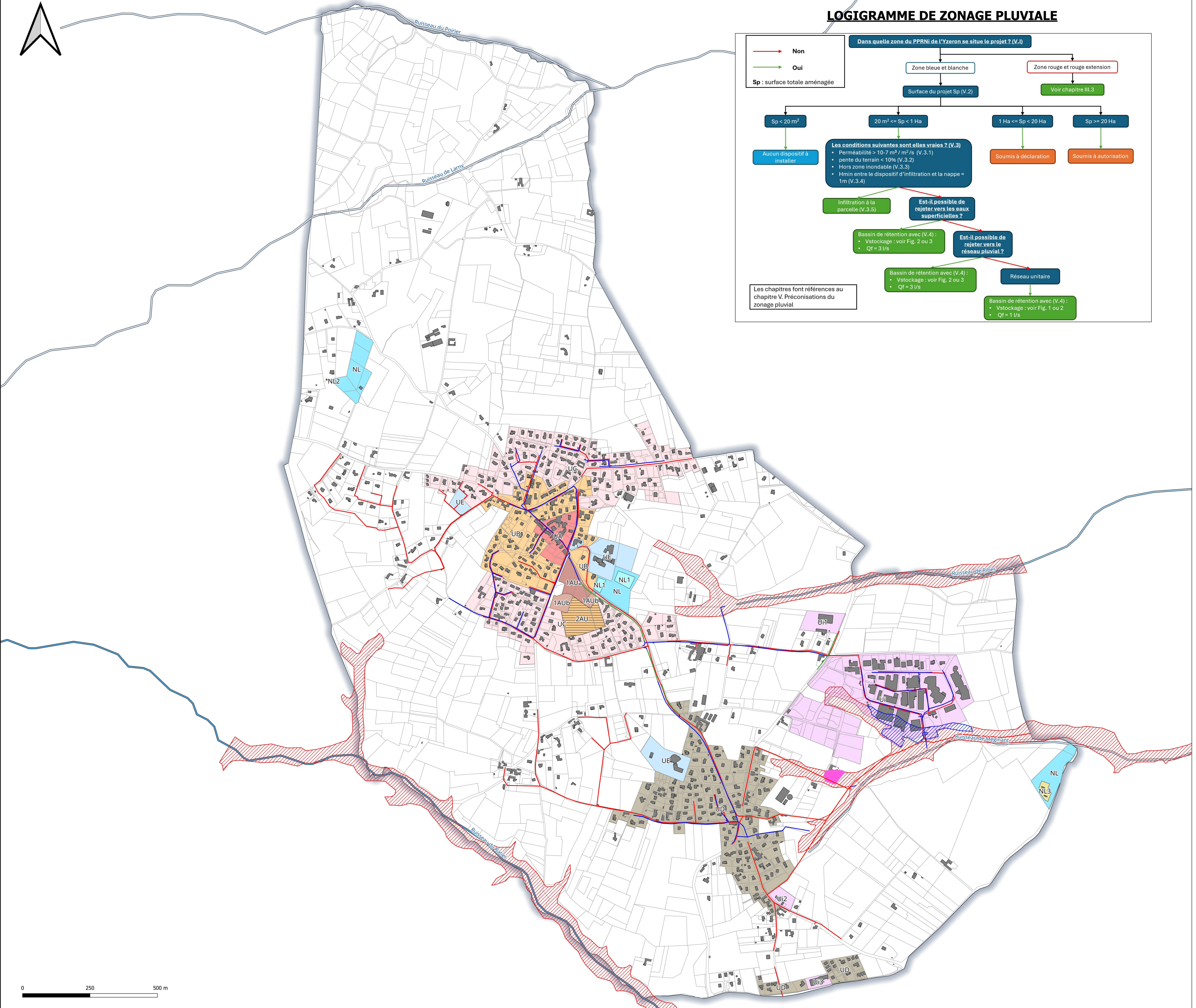
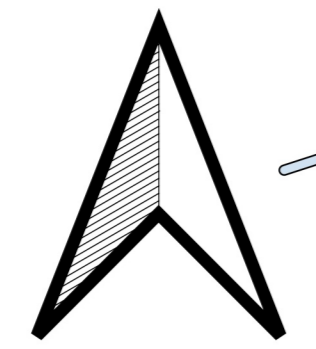
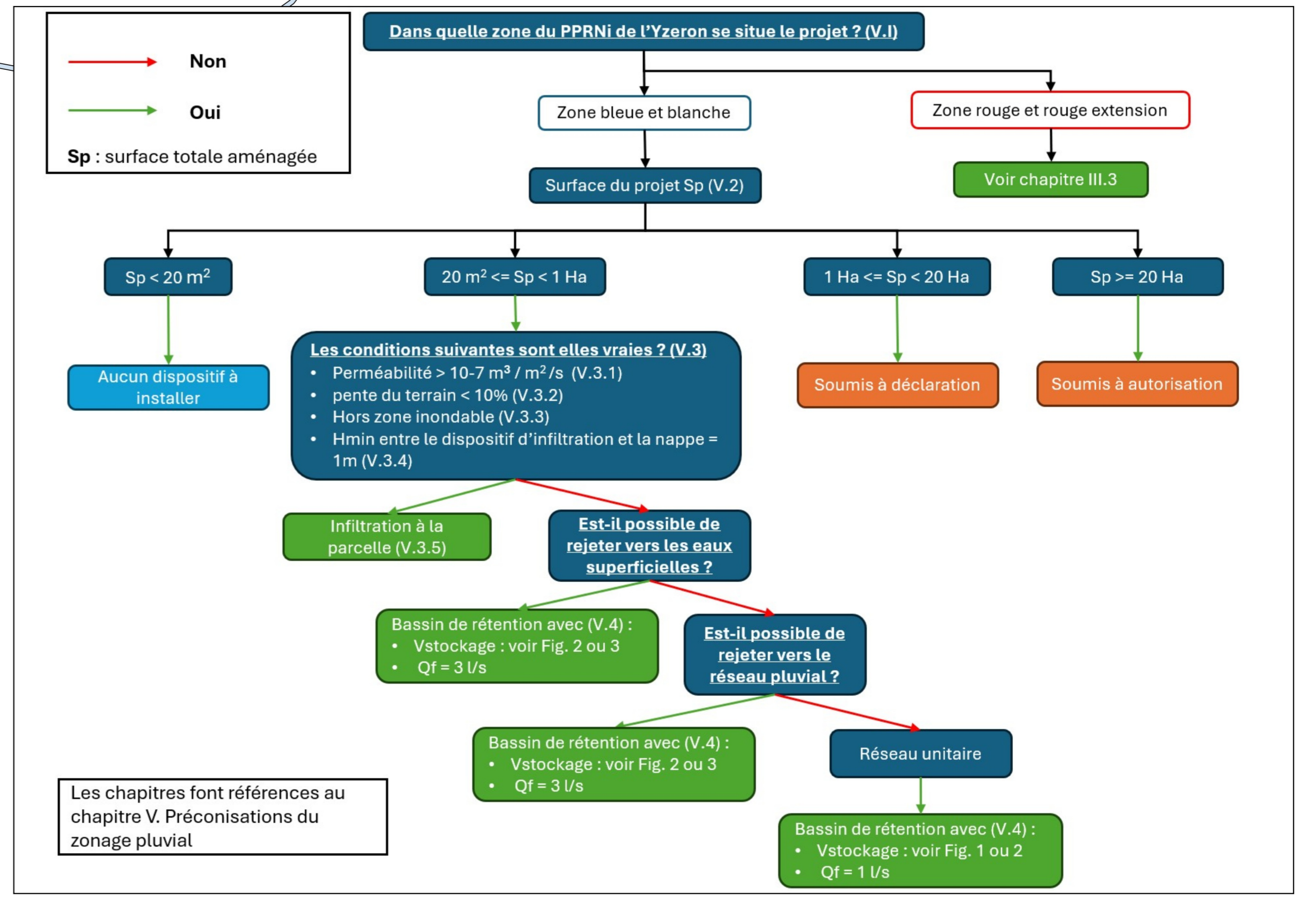


Ind	Etabli par	Approuvé par	Date	Objet de la révision
A	Paul TIGET		Février 2020	Emission
B	Paul TIGET		Février 2020	Mise à jour PLU



LOGIGRAMME DE ZONAGE PLUVIALE



Légende :

- Réseau des eaux pluviales
- Fossé
 - Pluvial
 - Unitaire

- Zonage du PPRNI de l'Yzeron
- Bleue
 - Rouge
 - Rouge extension

- Zonage du PLU
- 1AUa
 - 1AUb
 - 2AU
 - NL
 - NL1
 - NL2
 - NL3
 - UA
 - UB
 - UC
 - UD
 - UE
 - Ui
 - Ui1
 - Ui2
 - Ui3

Zone	Description
1AUa	Zone à urbaniser à vocation mixte (habitat, activités, équipements) correspondant à la tranche 1 de l'OAP n°9
1AUb	Zone à urbaniser à vocation résidentielle correspondant à la tranche 2 de l'OAP n°9
2AU	Zone à urbaniser constructible à long terme - Zone nécessitant une évolution du PLU pour être rendue constructible
UA	Zone urbanisée correspondant au centre-bourg historique - Zone autorisant une mixité fonctionnelle (logements, commerces/services, équipements...)
UB	Zone urbanisée correspondant à l'extension du centre-bourg historique - tissu marqué par un potentiel de densification et une mixité des fonctions
UC	Zone urbanisée correspondant au tissu résidentiel du village - Zone à vocation d'habitat uniquement
UD	Zone urbanisée correspondant aux hameaux du Quincieux et des Bruyères - secteur non fléché pour se densifier
UE	Zone urbanisée à vocation d'équipements
Ui	Zone urbanisée à vocation d'activités - secteur correspondant à la ZAE de Clapeloup
Ui1	Zone urbanisée à vocation d'activités correspondant à l'entreprise Suez
Ui2	Zone urbanisée à vocation d'activités correspondant à l'entreprise STPML (Le Quincieux)
NL	Zone naturelle à vocation de loisirs

